

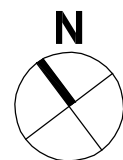
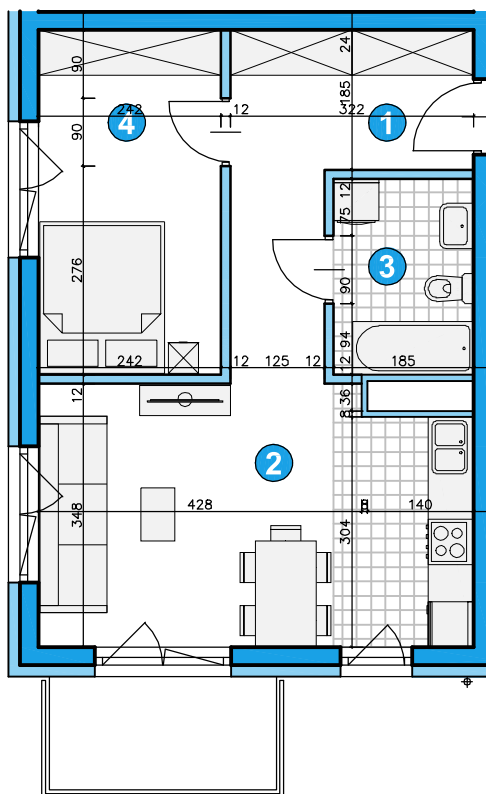


osiedle 
ŚWIERGOTKI
 ul. Świergotki i Przepiórki, Szczecin

KONDYGNACJA **PIĘTRO 3**

POKOJE **2**

POWIERZCHNIA **43,90m²**



ZESTAWIENIE POWIERZCHNI

1	Korytarz	9,29m ²
2	Pokój dzienny z aneksem	19,12m ²
3	Łazienka	4,66m ²
4	Pokój	10,83m ²
Razem		43,90m²
	Balkon	4,50m ²

