



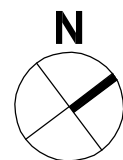
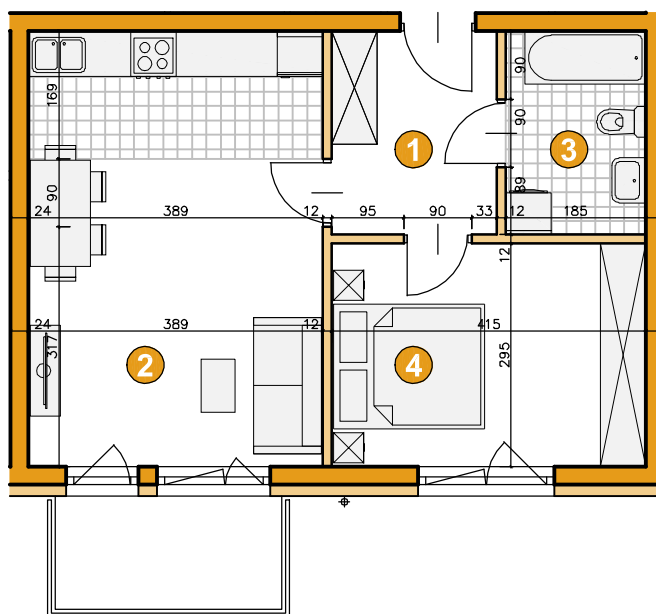
osiedle  
ŚWIERGOTKI

ul. Świergotki i Przepiórki, Szczecin

KONDYGNACJA **PIĘTRO 3**

POKOJE **2**

POWIERZCHNIA **44,71m<sup>2</sup>**



### ZESTAWIENIE POWIERZCHNI

1	Korytarz	5,72m <sup>2</sup>
2	Pokój dzienny z aneksem	22,12m <sup>2</sup>
3	Łazienka	4,84m <sup>2</sup>
4	Pokój	12,03m <sup>2</sup>
<b>Razem</b>		<b>44,71m<sup>2</sup></b>
	Balkon	4,50m <sup>2</sup>

