

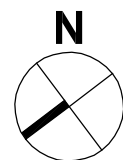
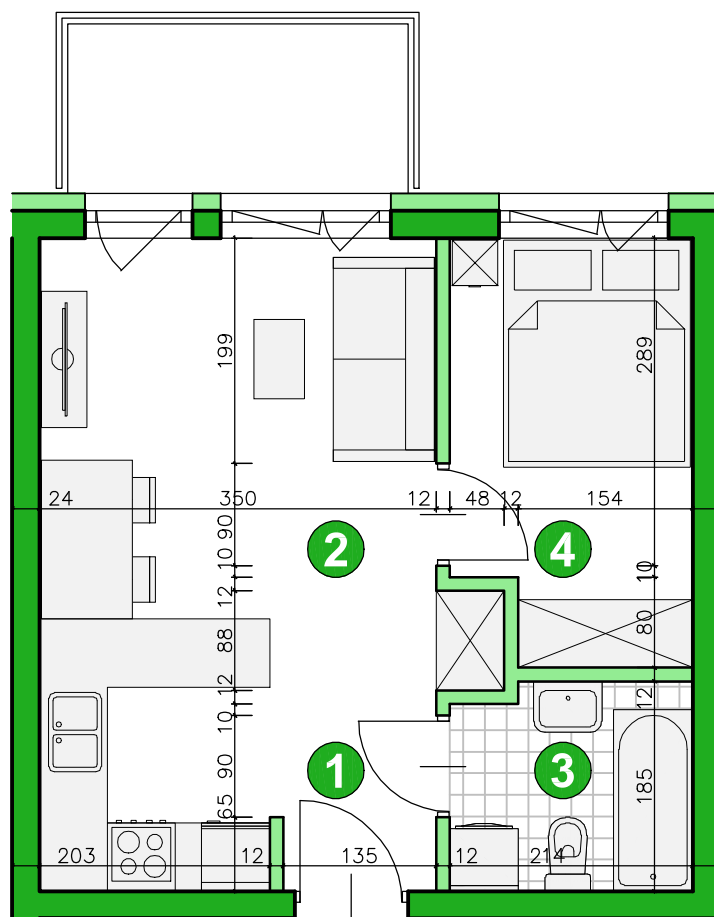


osiedle  
ŚWIERGOTKI  
ul. Świergotki i Przepiórki, Szczecin

KONDYGNACJA **PIĘTRO 3**

POKOJE **2**

POWIERZCHNIA **31,47m<sup>2</sup>**



### ZESTAWIENIE POWIERZCHNI

1	Korytarz	2,34m <sup>2</sup>
2	Pokój dzienny z aneksem	17,96m <sup>2</sup>
3	Łazienka	3,72m <sup>2</sup>
4	Pokój	7,45m <sup>2</sup>
<b>Razem</b>		<b>31,47m<sup>2</sup></b>
	Balkon	4,50m <sup>2</sup>

