

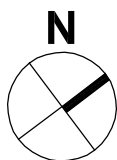
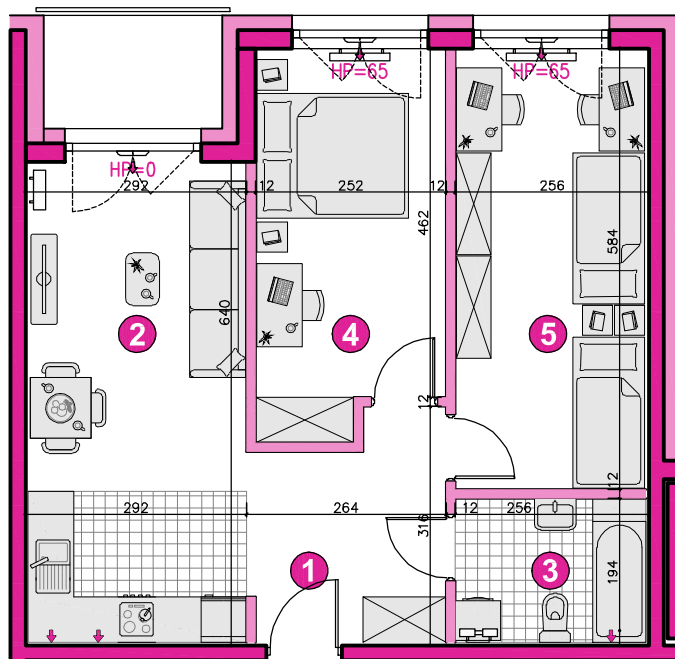


ul. Kazimierza Królewicza, Szczecin

KONDYGNACJA **PIĘTRO 11**

POKOJE **3**

POWIERZCHNIA **57,36m²**



Przedstawiona aranżacja lokalu ma charakter wyłącznie reklamowy i informacyjny oraz nie stanowi oferty w rozumieniu ustawy z dnia 23 kwietnia 1964 r. Kodeks Cywilny.

ZESTAWIENIE POWIERZCHNI

1	Korytarz	7,23m ²
2	Pokój dzienny z aneksem	18,41m ²
3	Łazienka	4,83m ²
4	Pokój	12,19m ²
5	Pokój	14,70m ²
	Razem	57,36m²
	Loggia	3,50m ²

