

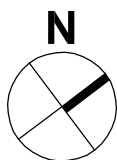
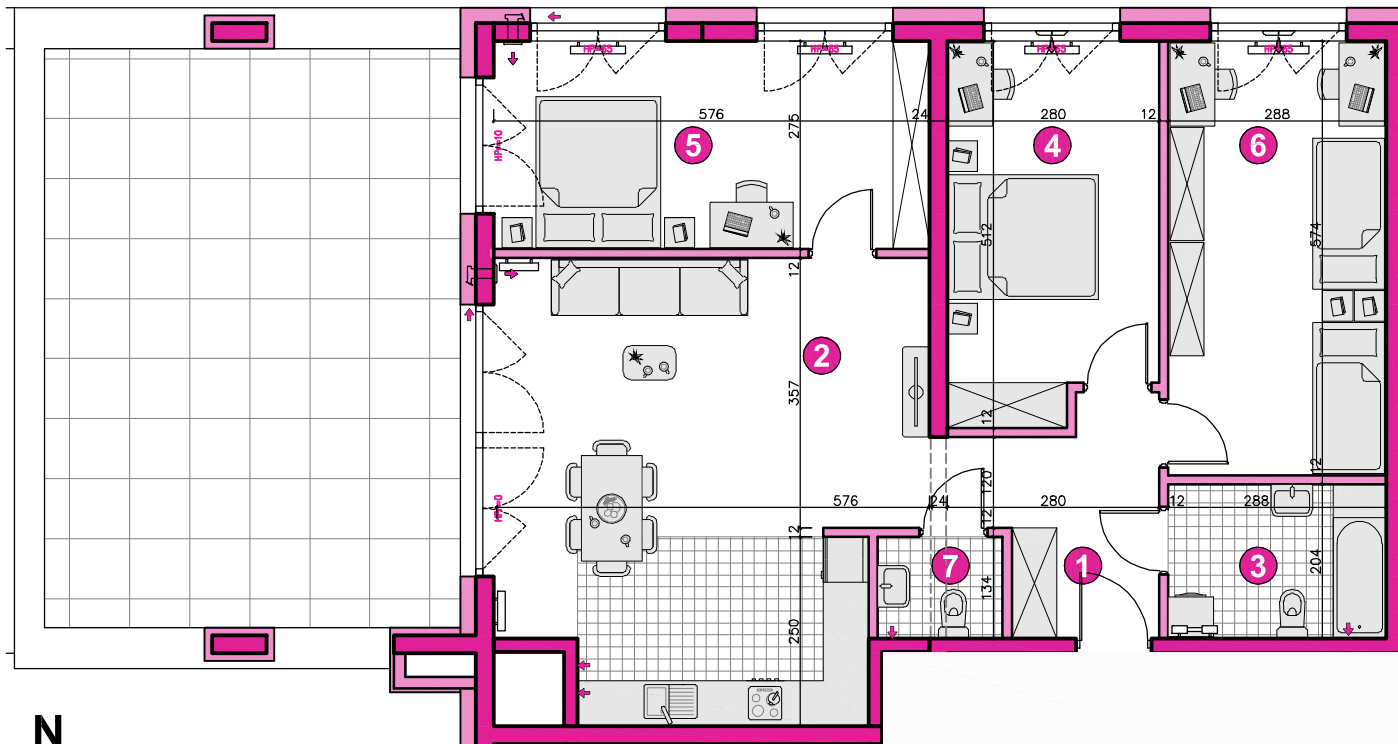


ul. Kazimierza Królewicza, Szczecin

KONDYGNACJA **PIĘTRO 6**

POKOJE **2**

POWIERZCHNIA **91,88m<sup>2</sup>**



Przedstawiona aranżacja lokalu ma charakter wyłącznie reklamowy i informacyjny oraz nie stanowi oferty w rozumieniu ustawy z dnia 23 kwietnia 1964 r. Kodeks Cywilny.

### ZESTAWIENIE POWIERZCHNI

1	Korytarz	6,98m <sup>2</sup>
2	Pokój dzienny z aneksem	31,82m <sup>2</sup>
3	Łazienka	5,73m <sup>2</sup>
4	Pokój	13,37m <sup>2</sup>
5	Pokój	15,59m <sup>2</sup>
6	Pokój	16,27m <sup>2</sup>
7	Toaleta	2,12m <sup>2</sup>
<b>Razem</b>		<b>91,88m<sup>2</sup></b>
Taras		42m <sup>2</sup>

