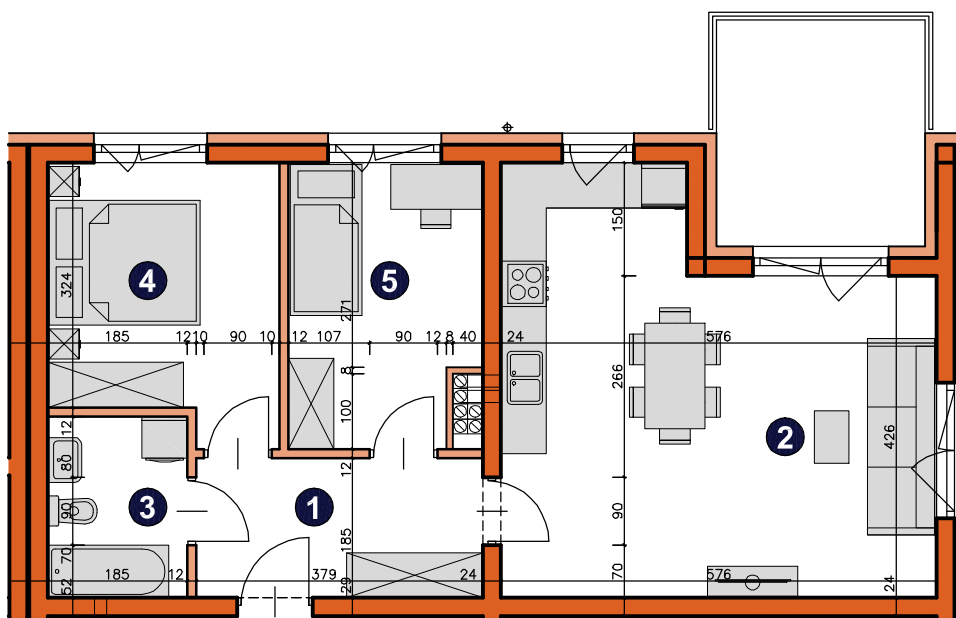




osiedle 
ŚWIERGOTKI
 ul. Świergotki i Przepiórki, Szczecin

KONDYGNACJA **PIĘTRO 2**POKOJE **3**POWIERZCHNIA **58,41m²**

ZESTAWIENIE POWIERZCHNI

| | | |
|--------------|-------------------------|---------------------------|
| 1 | Korytarz | 6,84m ² |
| 2 | Pokój dzienny z aneksem | 27,88m ² |
| 3 | Łazienka | 4,31m ² |
| 4 | Pokój | 10,35m ² |
| 5 | Pokój | 9,03m ² |
| RAZEM | | 58,41m² |
| | Balkon | 8,25m ² |

