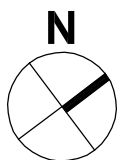
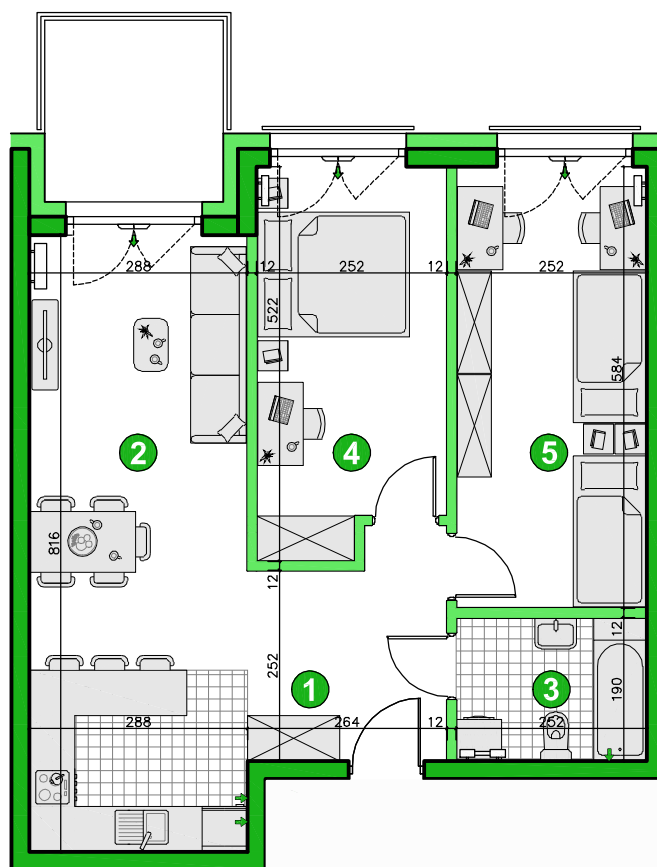




ul. Kazimierza Królewicza, Szczecin

KONDYGNACJA PIĘTRO 1

POKOJE 3

POWIERZCHNIA 61,71m²

Przedstawiona aranżacja lokalu ma charakter wyłącznie reklamowy i informacyjny oraz nie stanowi oferty w rozumieniu ustawy z dnia 23 kwietnia 1964 r. Kodeks Cywilny.

ZESTAWIENIE POWIERZCHNI

1	Korytarz	7,22m ²
2	Pokój dzienny z aneksem	23,17m ²
3	Łazienka	4,66m ²
4	Pokój	12,19m ²
5	Pokój	14,47m ²
	Razem	61,71m²
	Balkon	5,60m ²

