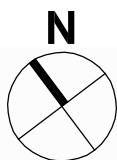
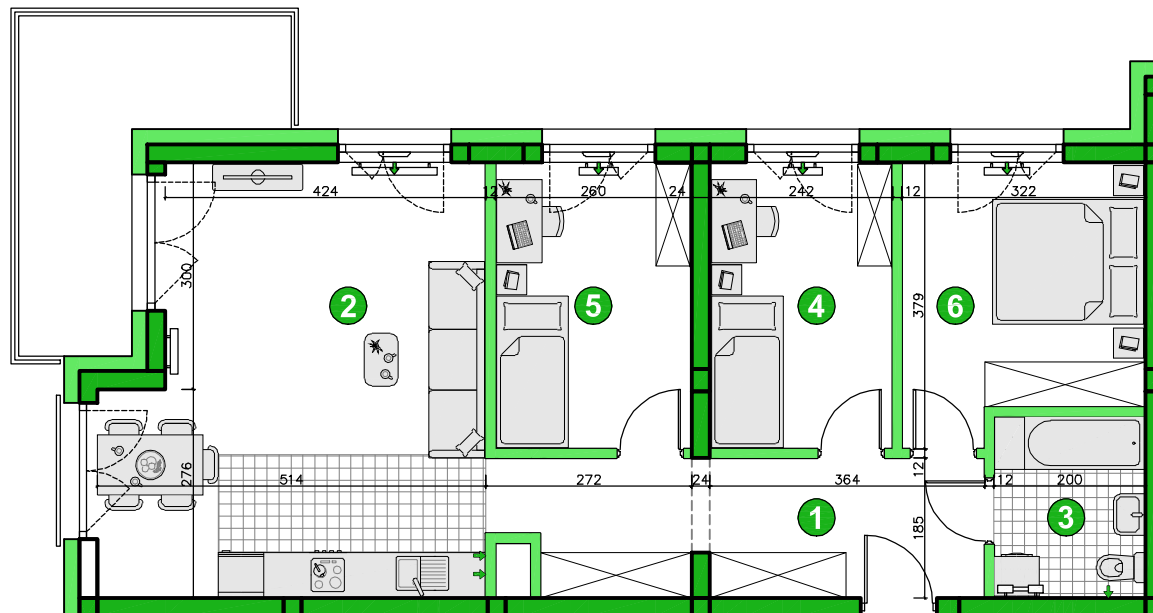




ul. Kazimierza Królewicza, Szczecin

KONDYGNACJA PIĘTRO 4

POKOJE 4

POWIERZCHNIA 71,60m²

Przedstawiona aranżacja lokalu ma charakter wyłącznie reklamowy i informacyjny oraz nie stanowi oferty w rozumieniu ustawy z dnia 23 kwietnia 1964 r. Kodeks Cywilny.

ZESTAWIENIE POWIERZCHNI

1	Korytarz	10,88m ²
2	Pokój dzienny z aneksem	26,58m ²
3	Łazienka	4,66m ²
4	Pokój	8,99m ²
5	Pokój	9,66m ²
6	Pokój	10,83m ²
	Razem	71,60m²
	Balkon	9,90m ²

