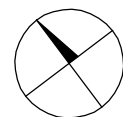
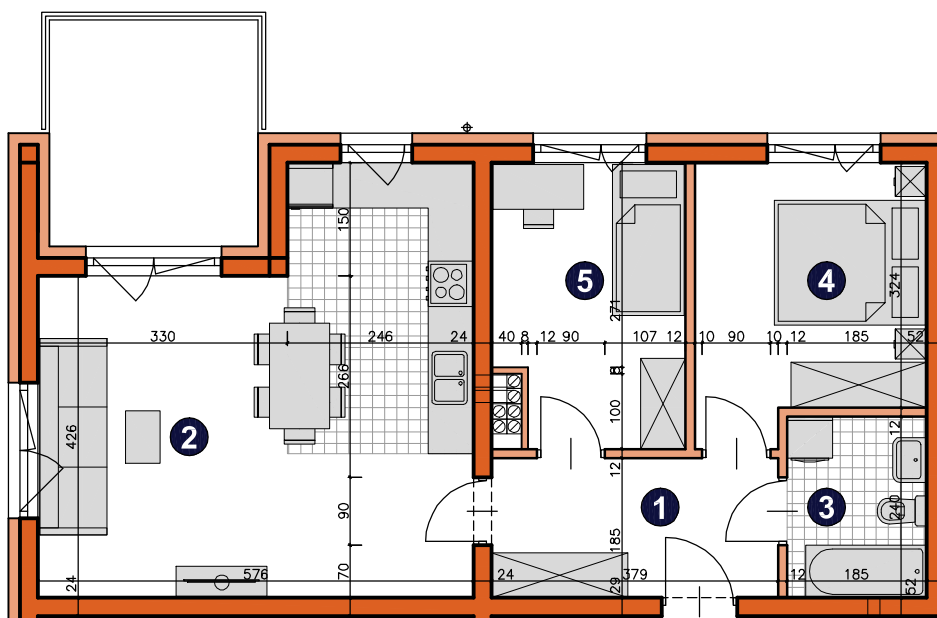




osiedle
ŚWIERGOTKI
ul. Świergotki i Przepiórki, Szczecin

KONDYGNACJA PIĘTRO 2

POKOJE 3

POWIERZCHNIA 58,41m²

ZESTAWIENIE POWIERZCHNI

1	Korytarz	6,84m ²
2	Pokój dzienny z aneksem	27,88m ²
3	Łazienka	4,31m ²
4	Pokój	10,35m ²
5	Pokój	9,03m ²
RAZEM		58,41m²
	Balkon	8,25m ²

