



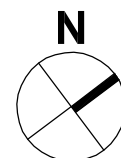
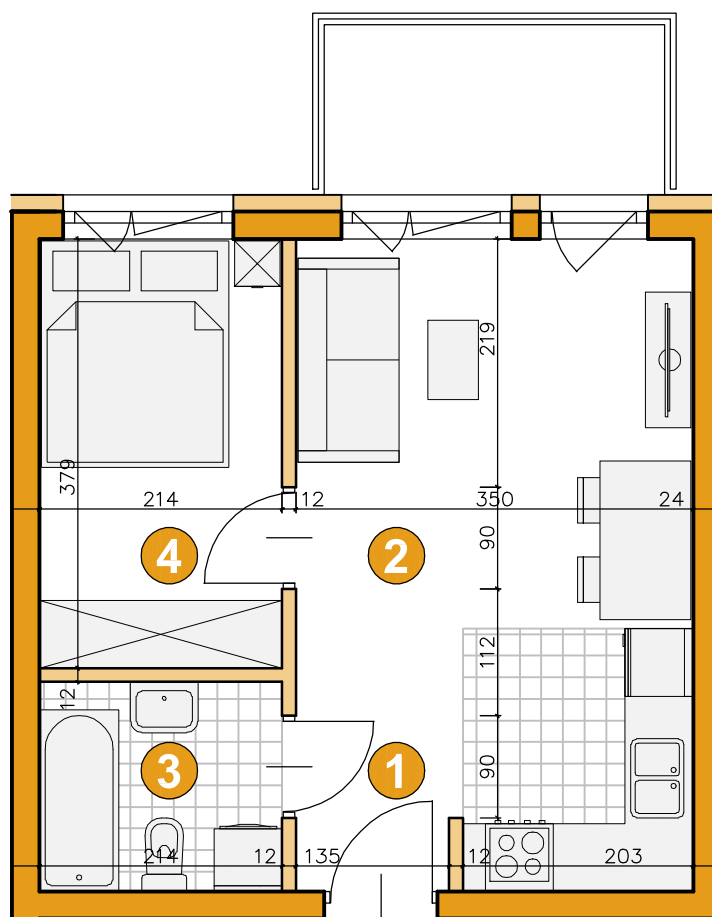
osiedle 
ŚWIERGOTKI

ul. Świergotki i Przepiórki, Szczecin

KONDYGNACJA **PIĘTRO 2**

POKOJE **2**

POWIERZCHNIA **31,55m²**



ZESTAWIENIE POWIERZCHNI

1	Korytarz	2,93m ²
2	Pokój dzienny z aneksem	16,85m ²
3	Łazienka	3,84m ²
4	Pokój	7,93m ²
Razem		31,55m²
	Balkon	4,50m ²

