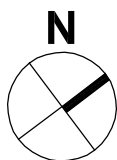
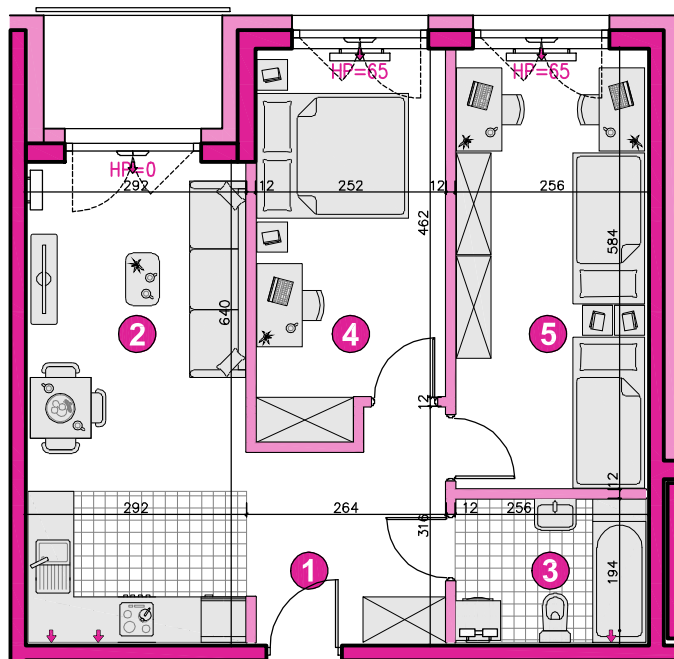




ul. Kazimierza Królewicza, Szczecin

KONDYGNACJA **PIĘTRO 9**POKOJE **3**POWIERZCHNIA **57,36m<sup>2</sup>**

Przedstawiona aranżacja lokalu ma charakter wyłącznie reklamowy i informacyjny oraz nie stanowi oferty w rozumieniu ustawy z dnia 23 kwietnia 1964 r. Kodeks Cywilny.

### ZESTAWIENIE POWIERZCHNI

1	Korytarz	7,23m <sup>2</sup>
2	Pokój dzienny z aneksem	18,41m <sup>2</sup>
3	Łazienka	4,83m <sup>2</sup>
4	Pokój	12,19m <sup>2</sup>
5	Pokój	14,70m <sup>2</sup>
	<b>Razem</b>	<b>57,36m<sup>2</sup></b>
	Loggia	3,50m <sup>2</sup>

