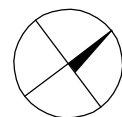
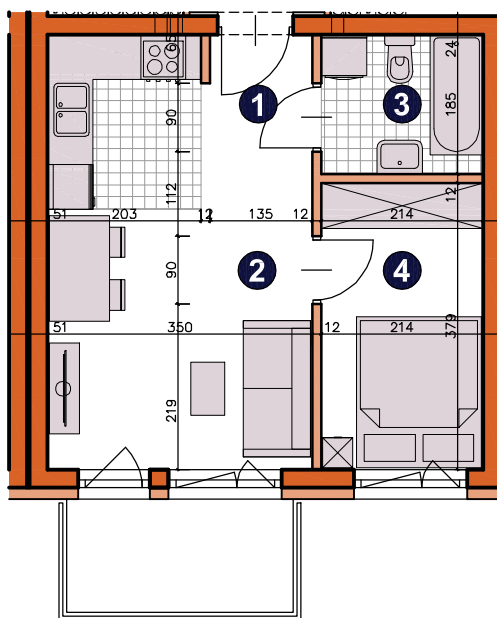




osiedle 
ŚWIERGOTKI
 ul. Świergotki i Przepiórki, Szczecin

KONDYGNACJA **PIĘTRO 3**POKOJE **2**POWIERZCHNIA **31,55m²**

ZESTAWIENIE POWIERZCHNI

1	Korytarz	2,93m ²
2	Pokój dzienny z aneksem	16,85m ²
3	Łazienka	3,84m ²
4	Pokój	7,93m ²
RAZEM		31,55m²
	Balkon	4,50m ²

