

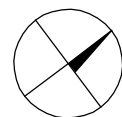
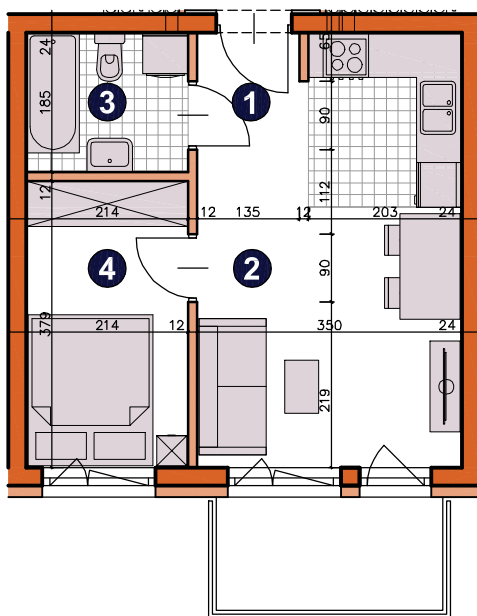


osiedle
ŚWIERGOTKI
ul. Świergotki i Przepiórki, Szczecin

KONDYGNACJA PIĘTRO 3

POKOJE 2

POWIERZCHNIA 31,55m²



ZESTAWIENIE POWIERZCHNI

1	Korytarz	2,93m ²
2	Pokój dzienny z aneksem	16,85m ²
3	Łazienka	3,84m ²
4	Pokój	7,93m ²
RAZEM		31,55m²
	Balkon	4,50m ²

