



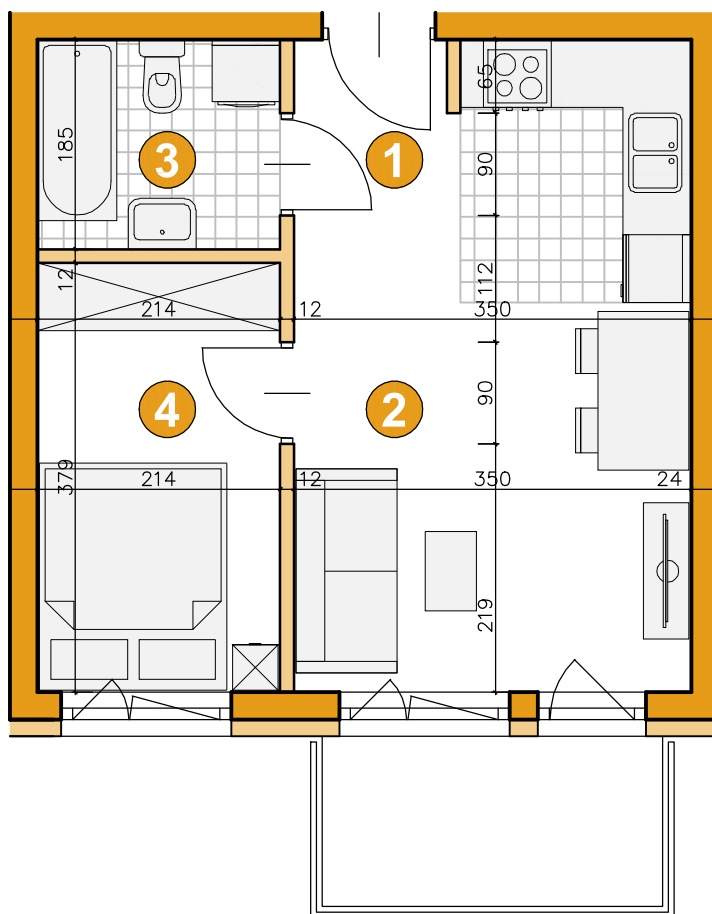
osiedle   
ŚWIERGOTKI

ul. Świergotki i Przepiórki, Szczecin

KONDYGNACJA **PIĘTRO 2**

POKOJE **2**

POWIERZCHNIA **31,55m<sup>2</sup>**



### ZESTAWIENIE POWIERZCHNI

1	Korytarz	2,93m <sup>2</sup>
2	Pokój dzienny z aneksem	16,85m <sup>2</sup>
3	Łazienka	3,84m <sup>2</sup>
4	Pokój	7,93m <sup>2</sup>
<b>Razem</b>		<b>31,55m<sup>2</sup></b>
	Balkon	4,50m <sup>2</sup>

