



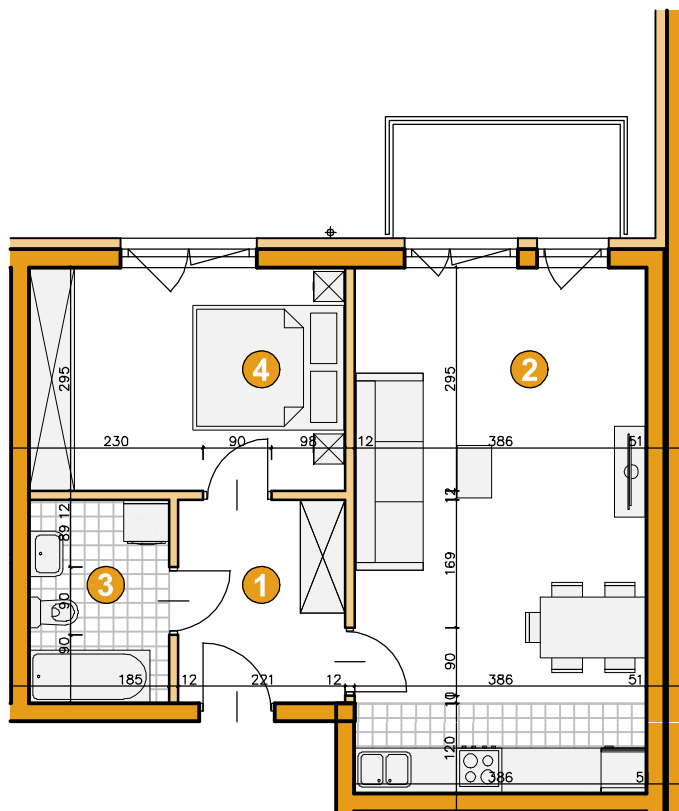
osiedle
ŚWIERGOTKI

ul. Świergotki i Przepiórki, Szczecin

KONDYGNACJA **PIĘTRO 3**

POKOJE **2**

POWIERZCHNIA **49,30m²**



ZESTAWIENIE POWIERZCHNI

| | | |
|--------------|-------------------------|---------------------------|
| 1 | Korytarz | 5,80m ² |
| 2 | Pokój dzienny z aneksem | 26,54m ² |
| 3 | Łazienka | 4,84m ² |
| 4 | Pokój | 12,12m ² |
| Razem | | 49,30m² |
| | Balkon | 4,50m ² |

